

WIDOK "D"

WIDOK "C"

MUZEUM II WOJNY ŚWIATOWEJ POZIOM +21.00			
NR	NAZWA	POSAĐKA	POW.
+5/01	KŁATKA SCHOD. NR1	PŁYTKI CERAMICZNE	20.23
+5/02	PRZĘDSIONEK NR1	PŁYTKI CERAMICZNE	3.47
+5/03	WINDA OSOBOWA NR1	PŁYTKI CERAMICZNE	30.63
+5/04	ZAPLECZE BARU	PŁYTKI CERAMICZNE	4.37
+5/05	WINDA GASTRONOMICZNA	PŁYTKI CERAMICZNE	4.89
+5/06	KŁUB VIP	WYKŁ. DYWANOWA	106.89
+5/07	HOL	PŁYTKI CERAMICZNE	38.90
+5/08	TOAŁETA DAMSKA I NIEPEŁNOSPRAWNI	PŁYTKI CERAMICZNE	4.37
+5/09	TOAŁETA MĘSKA	PŁYTKI CERAMICZNE	4.89
+5/10	WINDY PANORAMICZNE	PŁYTKI CERAMICZNE	4.89
+5/11	KAWIARNIA WIDOKOWA	WYKŁ. DYWANOWA	106.89
RAZEM			316.3

Uwaga:

- Instalację oddymiającą i kompensującą na poziomie +21,00 wykonać z ognioodpornych kanałów blaszanych E600S120.
- Odcinek pomiędzy kłapą p.p.ż. a ścianą szczelinową obudować płytami ognioodpornymi EIS 120.
- Podział na strefy i wydzielenia pożarowe przedstawiono w oddzielnym opracowaniu branżowym (TOM 2A)

WIDOK "A"

WIDOK "B"

## LEGENDA

- KANALY NAWIEWNE
  - KANALY WYWIEWNE
  - KANALY WYWIEWNE Z NC
  - POMIĘDZY ŚNIEŻE
  - KANALY RECYKULACJA
  - KANALY Z BLACHY NIERDZEWNEJ
  - ELASTYCZNY PRZEWÓD
  - ŁĄCZNIK SZKŁOWY
  - KANALY WYRZUTOWE
  - KANALY ODDYMIAJĄCE EIS 120
  - KANALY ODDYMIAJĄCE EIS 120
  - KANALY ODDYMIAJĄCE EIS 120
  - KANALY W OBUJEDNIE EIS 120
- ANEMOSTAT WYWIEWNY TALERZOWY TYPU NP: COK 100 LUB RÓWNOWĄŻNY
  - ANEMOSTAT NAWIEWNY TALERZOWY TYPU NP: CRL 100 LUB RÓWNOWĄŻNY
  - ANEMOSTAT NAWIEWNY TALERZOWY TYPU NP: CRL 125 LUB RÓWNOWĄŻNY
  - ANEMOSTAT WYWIEWNY TALERZOWY TYPU NP: COK 160 LUB RÓWNOWĄŻNY
  - NAWIEWNIK POZIŁOCOWY TYPU NP: BCF-330-130 LUB RÓWNOWĄŻNY
  - NAWIEWNIK POZIŁOCOWY TYPU NP: BCF-250 LUB RÓWNOWĄŻNY
  - KRATKA ODDYMIAJĄCA TYPU NP: STW-1225x625 LUB RÓWNOWĄŻNY
  - KRATKA WYCIĄGOWA 800x600 O POW. EFEKT. Aef=0,30m<sup>2</sup>
  - KRATKA NAPOWIETRZAJĄCA TYPU NP: KWC-400x700 LUB RÓWNOWĄŻNY
  - KRATKA NAPOWIETRZAJĄCA TYPU NP: KWC-600x600 LUB RÓWNOWĄŻNY
  - KRATKA NAWIEWNA Z MOKRODYSZAM I SKRZYŹNĄ ROZPRĘŻNĄ W WYKONANIU PRZEDŁUŻONYM TYPU NP: VCA-V/ASX(spejnia)/225/325 LUB RÓWNOWĄŻNY
  - KRATKA NAWIEWNA Z MOKRODYSZAM I SKRZYŹNĄ ROZPRĘŻNĄ TYPU NP: VCA-V/ASX/225/325 LUB RÓWNOWĄŻNY
  - ANEMOSTAT WYWIEWNY TALERZOWY TYPU NP: COK 125 LUB RÓWNOWĄŻNY
  - KRATKA ODDYMIAJĄCA ZE ZWIERZONIĄ PRZEPUSZCZNIĄ TYPU NP: STW-625x325 + GS 625x325 LUB RÓWNOWĄŻNY
  - KRATKA WYCIĄGOWA 425x225 O POW. EFEKT. Aef=0,05m<sup>2</sup>
  - KRATKA NAPOWIETRZAJĄCA TYPU NP: KWC-1000x1000 LUB RÓWNOWĄŻNY
  - KRATKA NAPOWIETRZAJĄCA Z PRZEPUSZCZNIĄ REGULACYJNĄ TYPU NP: KWC-300x300 + PRK-300x300 LUB RÓWNOWĄŻNY
  - KRATKA NAPOWIETRZAJĄCA Z PRZEPUSZCZNIĄ REGULACYJNĄ TYPU NP: KWC-450x350 + PRK-450x350 LUB RÓWNOWĄŻNY
  - KRATKA NAPOWIETRZAJĄCA TYPU NP: KWC-600x600 LUB RÓWNOWĄŻNY
  - KRATKA NAPOWIETRZAJĄCA TYPU NP: KWC-700x700 LUB RÓWNOWĄŻNY
  - KRATKA NAPOWIETRZAJĄCA TYPU NP: KWC-900x900 LUB RÓWNOWĄŻNY
  - NAWIEWNIK WIROWY ZE SKRZYŹNĄ ROZPRĘŻNĄ TYPU NP: DQA-SR-Z 500 + SAK-Z LUB RÓWNOWĄŻNY
  - NAWIEWNIK WIROWY ZE SKRZYŹNĄ ROZPRĘŻNĄ TYPU NP: DQA-SR-Z 310 + SAK-Z LUB RÓWNOWĄŻNY
  - NAWIEWNIK SCENNY ZE SKRZYŹNĄ ROZPRĘŻNĄ TYPU NP: SINUS-BR100 LUB RÓWNOWĄŻNY
  - DYSZA DAŁKIEGO ZASIĘGU TYPU NP: NDA-W-SK #100 LUB RÓWNOWĄŻNY
  - KRATKA WYCIĄGOWA 1025x625 O POW. EFEKT. Aef=0,30m<sup>2</sup>
  - KRATKA ODDYMIAJĄCA ZE ZWIERZONIĄ PRZEPUSZCZNIĄ TYPU NP: STW-1025x325 + GS 1025x325 LUB RÓWNOWĄŻNY
  - KRATKA ODDYMIAJĄCA ZE ZWIERZONIĄ PRZEPUSZCZNIĄ TYPU NP: STW-825x325 + GS 825x325 LUB RÓWNOWĄŻNY
  - CZERPNIĄ/WYRZUTNIA ŚCIENNA TYPU NP: CSA-1250x800 LUB RÓWNOWĄŻNY
  - CZERPNIĄ/WYRZUTNIA ŚCIENNA TYPU NP: CSA-900x800 LUB RÓWNOWĄŻNY
  - KRATKA NAPOWIETRZAJĄCA + PRZEPUSZCZNIĄ REGULACYJNĄ (KRZYŻ) TYPU NP: AL-S12 900x750 LUB RÓWNOWĄŻNY
  - NAWIEWNIK WIROWY DO WYSOKICH POMIESZCZEŃ Z SŁOWNIKIEM TERMICZNYM W WYKONANIU PRZEDŁUŻONYM DO CHŁODZENIA I OGRZEWANIA TYPU NP: TSA-250 + TR/S-200x315, CO-X, MO-M3 LUB RÓWNOWĄŻNY
  - KRATKA WYCIĄGOWA 825x325 O POW. EFEKT. Aef=0,20m<sup>2</sup>
  - CZERPNIĄ/WYRZUTNIA ŚCIENNA TYPU NP: CSA-300x200 LUB RÓWNOWĄŻNY
  - NAWIEWNIK WIROWY DO WYSOKICH POMIESZCZEŃ Z SŁOWNIKIEM TERMICZNYM W WYKONANIU PRZEDŁUŻONYM DO CHŁODZENIA I OGRZEWANIA TYPU NP: TSA-315 + TR/S-200x315, CO-X, MO-M3 LUB RÓWNOWĄŻNY
  - KRATKA ODDYMIAJĄCA ZE ZWIERZONIĄ PRZEPUSZCZNIĄ TYPU NP: STW-1025x325 + GS 1025x325 LUB RÓWNOWĄŻNY
  - KRATKA ODDYMIAJĄCA ZE ZWIERZONIĄ PRZEPUSZCZNIĄ TYPU NP: STW-625x225 + GS 625x225 LUB RÓWNOWĄŻNY
  - NAWIEWNIK WIROWY DO WYSOKICH POMIESZCZEŃ TYPU NP: TSA-250 + TR/S-200x315, CO-X, MO-M3 LUB RÓWNOWĄŻNY

- KRATKA WENTYLACYJNA TRANSFEROWA DO MONTAŻU W ŚCIANIE TYPU NP: ALWT 325x425 LUB RÓWNOWĄŻNY
- KRATKA NAWIEWNA Z MOKRODYSZAM I SKRZYŹNĄ ROZPRĘŻNĄ W WYKONANIU SPECJALNYM TYPU NP: VCA-V/ASX(spejnia)/325/225 LUB RÓWNOWĄŻNY
- KRATKA NAPOWIETRZAJĄCA TYPU NP: KWC-625x725 LUB RÓWNOWĄŻNY
- KRATKA NAPOWIETRZAJĄCA TYPU NP: KWC-500x500 LUB RÓWNOWĄŻNY
- WYWIEWNIK WIROWY ZE SKRZYŹNĄ ROZPRĘŻNĄ TYPU NP: DQA-SR-A 400 + SAK-A LUB RÓWNOWĄŻNY
- WYWIEWNIK WIROWY ZE SKRZYŹNĄ ROZPRĘŻNĄ TYPU NP: DQA-SR-A 310 + SAK-A LUB RÓWNOWĄŻNY
- ANEMOSTAT WYCIĄGOWY ZE STALI NIERDZEWNEJ Z PUSZKĄ ROZPRĘŻNĄ ZE STALI NIERDZEWNEJ TYPU NP: AMWC-600 + SNC 605 LUB RÓWNOWĄŻNY
- NAWIEWNIK WIROWY DO WYSOKICH POMIESZCZEŃ TYPU NP: TSA-315 + TR/S-200x315 LUB RÓWNOWĄŻNY
- ANEMOSTAT WYCIĄGOWY Z PUSZKĄ ROZPRĘŻNĄ TYPU NP: AMWC-400 + SNC 405 LUB RÓWNOWĄŻNY
- KRATKA NAWIEWNA 300x500 TYPU NP: MOD LUB RÓWNOWĄŻNY
- KRATKA NAWIEWNO/WYWIEWNA 1150x600 TYPU NP: MOD LUB RÓWNOWĄŻNY
- KRATKA NAPOWIETRZAJĄCA 1750x1250 TYPU NP: KWC-1750x1250 LUB RÓWNOWĄŻNY
- KRATKA ODDYMIAJĄCA ZE ZWIERZONIĄ PRZEPUSZCZNIĄ TYPU NP: STW-625x125 + GS 625x125 LUB RÓWNOWĄŻNY
- KRATKA WYCIĄGOWA 1225x425 O POW. EFEKT. Aef=0,4m<sup>2</sup>
- DYSZA DAŁKIEGO ZASIĘGU TYPU NP: NDA-D-SK #160 LUB RÓWNOWĄŻNY
- ANEMOSTAT NAWIEWNY TALERZOWY TYPU NP: CRL 160 LUB RÓWNOWĄŻNY
- ANEMOSTAT WYWIEWNY, POW. ET=0,02m<sup>2</sup>, TYPU NP: AMWC-500
- NAWIEWNIK STOKOWY 4- KIERUNKOWY ZE SKRZYŹNĄ TYPU NP: KWADA-450
- KRATKA WYCIĄGOWA 600x350 O POW. EFEKT. Aef=0,1m<sup>2</sup>
- KRATKA NAWIEWNA 400x200 TYPU NP: MOD LUB RÓWNOWĄŻNY
- NAWIEWNIK PRZESŁONNY ZE SKRZYŹNĄ PRZYZIĄCZĄ Z BOKU TYPU NP: TLC 100
- WYRZUTNIA ŚCIENNA D100 1200x1700, Aef=1,1m<sup>2</sup>
- CZERPNIĄ/WYRZUTNIA ŚCIENNA TYPU NP: CSA-1000x1500 LUB RÓWNOWĄŻNY
- CZERPNIĄ/WYRZUTNIA ŚCIENNA TYPU NP: CSA-300x500 LUB RÓWNOWĄŻNY
- CZERPNIĄ/WYRZUTNIA ŚCIENNA WYKONANA ZE STALI NIERDZEWNEJ TYPU NP: CSA-600x500 LUB RÓWNOWĄŻNY
- CZERPNIĄ/WYRZUTNIA ŚCIENNA TYPU NP: CSA-1000x1500 LUB RÓWNOWĄŻNY
- CZERPNIĄ/WYRZUTNIA ŚCIENNA TYPU NP: CSA-500x315 LUB RÓWNOWĄŻNY
- CZERPNIĄ/WYRZUTNIA ŚCIENNA TYPU NP: CSA-500x200 LUB RÓWNOWĄŻNY
- KRATKA WYCIĄGOWA 800x600 O POW. EFEKT. Aef=0,24m<sup>2</sup>
- KRATKA WYCIĄGOWA 800x150 O POW. EFEKT. Aef=0,07m<sup>2</sup>
- KRATKA WYCIĄGOWA 300x150 O POW. EFEKT. Aef=0,025m<sup>2</sup>
- KŁAPA ZWROTNA (KZ)/ KŁAPA ZWROTNA WYKONANA ZE STALI NIERDZEWNEJ (KZN) Ścianka ochronna o oczku 10x10 mm z ramką montażową DRZWI P.POŻ. Z KRATĄ RĘCZNIĄCĄ RZĘDZĄ GÓRY KANALU OKRĄŻY I REGULATORY STALEGO WYDATKU TYPU VFL LUB RÓWNOWĄŻNY RĘCZNA PRZEPUSZCZNIĄ REGULACYJNĄ PRZESTAWIANY REGULATORY STALEGO WYDATKU TYPU END LUB RÓWNOWĄŻNY PRZESTAWIANY REGULATORY ZMIENNEGO WYDATKU TYPU TWD-Easy LUB RÓWNOWĄŻNY KLIMAKONWEKTOR (FANCOIL) TYPU NP: SK 02, SK 12, SK 22, SK 32 KLIMAKONWEKTOR (FANCOIL) TYPU NP: YHM 30

- INSTALACJE WENTYLACJI I KLIMATYZACJI NALEŻY WYKONAĆ ZGODNIE ZE SZKICEM BUDOWLANYM ORAZ GEOMETRYCZNYM PRZEPISAM BUDOWLANYM I WYKONAWCZYM
- WSPRZĘTNE MATERIAŁY UŻYTE DO REALIZACJI INSTALACJI MUSZĄ POSIADAĆ ODPowiednie ATESTY STYKOWE DLA PRZEPISÓW W BUDOWLANIE
- ZMIANY I ODEPSZCZĄD OD PROJEKTU WYNIKAJE W TRAKCIE BUDOWY WYMAGAJĄ UZGODNIENIA Z PROJEKTANTEM
- WSPRZĘTNE PRZECIŁOŻY I OTWORY TECHNOLOGICZNE NALEŻY RUTYNYJNIE WŁĄCZYĆ DO WYKONAWCZYCH PROJEKTÓW KONSTRUKCYJNYCH
- WYMIARY I RZĘDNE SPRAWDZIĆ I ZWERYFIKOWAĆ NA BUDOWIE
- PRZED WYKONANIEM INSTALACJI WYMIARY SPRAWDZIĆ NA BUDOWIE
- KOLORY ELEMENTÓW WENTYLACYJNYCH UZGODNIĆ Z PROJEKTANTEM WŁĘCZNYM
- WSPRZĘTNE KANALY NAWIEWNE I WYWIEWNE WENTYLACJI BUDOWNEJ POWINNY BYĆ ZAIZOLOWANE WŁÓCZNIKOWYMI PŁASZCZYZNAMI W OPISIE PROJEKTU
- W PRZYPADKU KŁAP P.POŻ. MONTOWANYCH POZA PRZEGRODĄ ODPOWIEDNIE KANALU MIĘDZY KŁAPĄ A PRZEGRODĄ NALEŻY ZAIZOLOWAĆ W KLASIE G500
- WNIOSKI OPRACOWANIE CHRONIĄCE JEST PRZEMIAN WYKONAWCZYM Z ZAPISÓW USTAWY O PRAWIE AUTORSKIM I PRAW POŚREDNICH Dz. U. Nr 24 poz. 83 z dn. 21 lutego 1994r.
- RYŚUNEK ŁĄCZNY Z OPISEM STANOWI INTEGRALNĄ CZĘŚĆ PROJEKTU
- W PRZYPADKU ROZBIEŻNOŚCI POMIĘDZY RYŚUNKIEM A WYKONAWCZYM PRZYJĄĆ ROZWIĄZANIE BARDZIEJ WYMAGAJĄCE LUB SPOKONFORMUJĄCE SIĘ Z PROJEKTEM
- OKREŚLONE ROZMIESZCZENIE ELEMENTÓW NAWIEWNYCH I WYCIĄGOWYCH ORAZ PRZOSTAŁYCH WŁOCZNIKÓW NA SUFITACH URZĄDZEŃ WENTYLACYJNYCH I KLIMATYZACYJNYCH - wg. RZUTU STROPÓW - PROJEKT ARCHITEKTURY WŁĘCZNY

DOKUMENTACJA POWYKONAWCZA

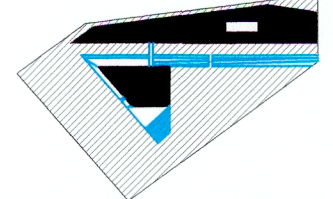
## RYŚUNEK ZAMIENNY

TABELA ZMIAN				
LP	SYMBOL ZMIANY	DATA ZMIANY	OPIS ZMIANY	PODPIS AUTORA ZMIANY
1	B	09.2012	ZMIANY I UZUPŁEŃNIENIA RYŚUNKÓW PO WERYFIKACJI PROJEKTU WYKONAWCZEGO, NIESTOJĄCE Z PUNKTU WIDZENIA PRAWA BUDOWLANEGO	

Zawartość tego rysunku (opracowania) jest chroniona prawem autorskim i nie może być powielana lub wykorzystywana bez zgody autora.

NAMNA INWESTYCJA:  
**MUZEUM II WOJNY ŚWIATOWEJ GDAŃSK**

SCHEMAT: PP: ±0.00=2.65 m n.p.m.



INWESTOR: **MUZEUM II WOJNY ŚWIATOWEJ GDAŃSK**  
ul. Długa 81/83  
PL 80-831 GDAŃSK

ADRES INWESTYCJI: **GDAŃSK, ul. Wałowa / Stara Stocznia**

GENERALNY PROJEKTANT: **STUDIO ARCHITEKTONICZNE "KWADRAT" Sp. z o.o.**  
81-524 GDYNIA ul. Świętopełka 59a

WSPÓŁPRACOWNIK: **"A-PLAN bis" Sp. z o.o.**  
81-524 GDYNIA ul. Świętopełka 59a

BIURO BRANŻOWE: **RECORD** i **KIMASTER**

TYTUŁ OPRACOWANIA: **INSTALACJE WENTYLACYJNE I KLIMATYZACYJNE**

PROJEKTANT:	IMIĘ I NAZWISKO	NR UPŁ.	PODPIS:
OPRACOWANIE:	mgr inż. Jerzy Bystrzyński	1319/GD/83	
	mgr inż. Tomasz Wiśniewski		
	mgr inż. Łukasz Tryc		
	mgr inż. Piotr Narowski		
	mgr inż. Piotr Szymalski		
SPRAWDZIŁ:	mgr inż. Artur Jarema		
	mgr inż. Filip Koczergo		
	mgr inż. Tomasz Mróz	5312/GD/92	

FAZA:	PROJEKT WYKONAWCZY	NR TOMU:	IV
BRANŻA:	WENTYLACJA	DATA:	04.2012
NAMNA RYŚUNEK:	MUZEUM II WOJNY ŚWIATOWEJ GDAŃSK	NR PROJEKTU:	
Rzut poziomu +21,00		SKALA:	1:100
		FORMAT RYŚUNKU:	1000x400mm
		NUMER RYŚUNKU:	MIWS PW WK RZ 0010.0
		REWIZJA:	B